



Ihr Partner für Druckluft-Systemlösungen

KAESER KOMPRESSOREN – Druckluft-Systemanbieter mit Weltruf

Das Unternehmen wurde im Jahr 1919 von Carl Kaeser sen. als Maschinenbauwerkstätte gegründet. In den 1950er Jahren legte der Firmengründer mit seiner Entscheidung, Kolbenkompressoren zu produzieren, das Fundament für den Aufstieg zum weltweit anerkannten Kompressorenhersteller. Die Entwicklung des KAESER-Schraubenkompressorblocks mit SIGMA PROFIL leitete Anfang der 1970er Jahre den weiteren Aufstieg in die Spitzengruppe der Kompressorenhersteller ein. Rund 5000 Menschen arbeiten heute weltweit für das Unternehmen. Engagement und Können dieser Mitarbeiter sowie ihr gemeinsames Streben nach höchster Kundenzufriedenheit haben KAESER KOMPRESSOREN zu einem der größten und erfolgreichsten Druckluft-Systemanbieter gemacht.

Das Unternehmen exportiert Kompressoren und Druckluftaufbereitungsanlagen in nahezu alle Länder der Erde.

Modernste Informations- und Netzwerktechnik verbindet alle Standorte der internationalen KAESER-Firmengruppe.

Hauptwerk Coburg

Im Stammwerk Coburg produzieren derzeit ca. 1900 Mitarbeiter auf einer Nutzfläche von über 150 000 m² Kompressoren unterschiedlichster Bauarten und Leistungsstufen.

Forschungs- und Entwicklungszentrum

Erfahrene Fachingenieure arbeiten im Forschungs- und Entwicklungszentrum an der Druckluft-Zukunft: Hier sind Neuentwicklungen und permanentes Streben nach noch besserer und effizienteren Drucklufttechnik zu Hause.

Werk Gera

Im Werk Gera in Thüringen produzieren derzeit rund 300 Mitarbeiter auf einer gewerblichen Nutzfläche von mehr als 60 000 m² Kältetrockner sowie Drehkolben- und Schraubengebläse.



KAESER KOMPRESSOREN – Effiziente Druckluft-Systemlösungen

Das Ganze sehen: Druckluftversorgung ist mehr als die Summe effizienter, zuverlässiger Einzelkomponenten. Dank profunder Druckluft-Kompetenz und breit aufgestellter Produktpalette liefert KAESER KOMPRESSOREN jedem Anwender das an seine individuellen Erfordernisse optimal angepasste Druckluftsystem höchstmöglicher Verfügbarkeit und Effizienz.



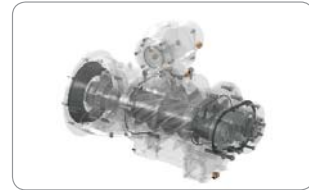
KAESER AIR SERVICE

Das engmaschige Servicenetz mit schneller Teilleistik bietet die Gewähr für lückenlose Verfügbarkeit der Druckluftversorgung.



Drehkolbengebläse

Förder- und Arbeitsluft im Niederdruck- und Vakuumbereich; effizient dank energiesparendem OMEGA PROFIL der Rotoren.



Baukompressoren

MOBILAIR-Baukompressoren mit SIGMA PROFIL: leistungsstarke, sparsame und vielseitige Energielieferanten für Baustellen aller Größen.



Kolbenkompressoren

Die robusten und langlebigen KAESER-Kolbenkompressoren sind ideale Druckluftlieferanten für Handwerk und Gewerbe.



Schraubengebläse mit SIGMA PROFIL

Die neuen Schraubengebläse mit dem weltweit anerkannten SIGMA PROFIL bieten höchstmögliche Energieeffizienz und Langlebigkeit bei einfacher Installation und Bedienung im Niederdruckbereich.



Druckluft-Contracting

Nur die Druckluft kaufen – macht aus Fixkosten variable Kosten, macht Druckluft exakt kalkulierbar, setzt Kräfte frei.



Schraubenkompressoren mit SIGMA PROFIL

Mehr Druckluft mit weniger Energie – die langlebige, leistungsfähige und wirtschaftliche Grundlage für zuverlässige und effiziente Druckluftversorgung.



Nachverdichter

Maßgeschneiderte Nachverdichter zum Beispiel für die PET-Behälterproduktion oder zur Stickstoffherzeugung. Erhältlich als Anlagen oder als Aggregate.



Trocken verdichtende Schraubenkompressoren

Wo dieses Verdichtungsprinzip vorausgesetzt wird, überzeugen die innovativen Trockenläufer mit sprichwörtlicher KAESER-Qualität.



SECOTEC-Trockner

Dank der innovativen SECOTEC-Aussetzregelung sind diese KAESER-Kältetrockner besonders energieeffizient.

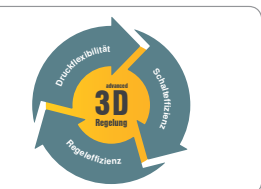
Individuell bedarfsgerechte Druckluftstationen

Bedarfsmessung und sorgfältiges Abstimmen aller Komponenten münden in dauerhaft effizienten und zuverlässigen Druckluftsystemen.



Druckluft-Management

Der SIGMA AIR MANAGER 4.0 dirigiert die Druckluftstation mit höchstmöglicher Effizienz und Transparenz und kommuniziert mit allen Leittechniksystemen.



Analyse – Optimierung – Systemlösung

Nutzen Sie die von KAESER KOMPRESSOREN entwickelten effizienten Instrumente zum Planen neuer und zum Optimieren vorhandener Druckluftanlagen:

Aus der exakten Bestandsaufnahme und Bedarfsfeststellung mit der **ANALYSE DER DRUCKLUFT-AUSLASTUNG (ADA)** errechnen die KAESER-Projekt-ingenieure mit dem **KAESER ENERGIE-SPAR-SYSTEM (KESS)** innovative Druckluft-Lösungen.

Profitieren Sie als Kunde von unserem fundierten Wissen als Druckluft-Systemanbieter!

So ist dauerhaft optimales Ausnutzen der zur Druckluftherzeugung und -aufbereitung eingesetzten Energie gewährleistet. Das senkt Ihre Energiekosten und tut der Umwelt gut.

Gesamt-Systemkosten (Life cycle costs)

Energiekosten machen bis zu 90 Prozent des Gesamtaufwands für die Druckluftherzeugung aus. Es lohnt sich also, auf den Energieverbrauch von Kompressoren und Peripheriegeräten zu achten. Viele vorhandene Druckluftstationen bergen hohes Energiekosten-Sparpotential – 30 Prozent Ersparnis und mehr sind möglich. Daran hält neben zeitgemäßer Kompressorentechnik – etwa Rotoren mit dem von KAESER entwickelten SIGMA PROFIL – die maschinenübergreifende Steuerung der Station den größten Anteil. Hier spielt der SIGMA AIR MANAGER 4.0 mit der Adaptiven 3-D^{advanced}-Regelung seine Vorteile aus.

Je nach Ausführung steuert SIGMA AIR MANAGER 4.0 bis zu 16 Kompressoren, wobei der Algorithmus der Adaptiven 3-D^{advanced}-Regelung den Betrieb der KAESER-Druckluftsysteme orchestriert. Diese liefern dann ganz individuell die jeweils perfekt an die Anforderung angepasste Druckluftleistung – und das bei niedrigsten Energiekosten!

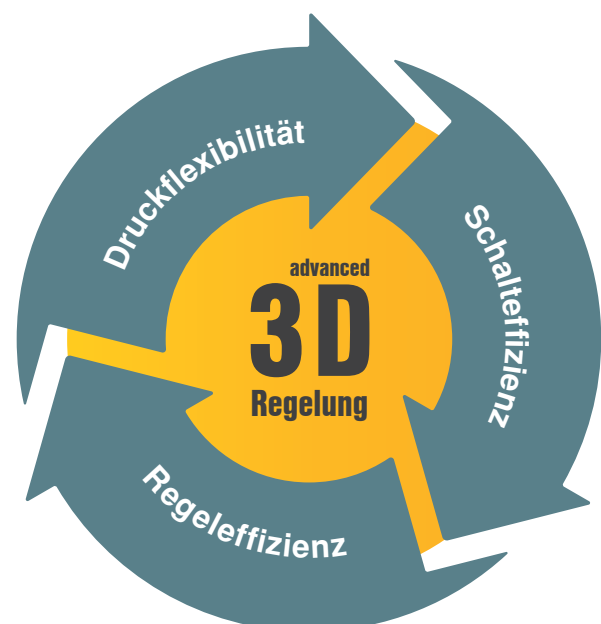
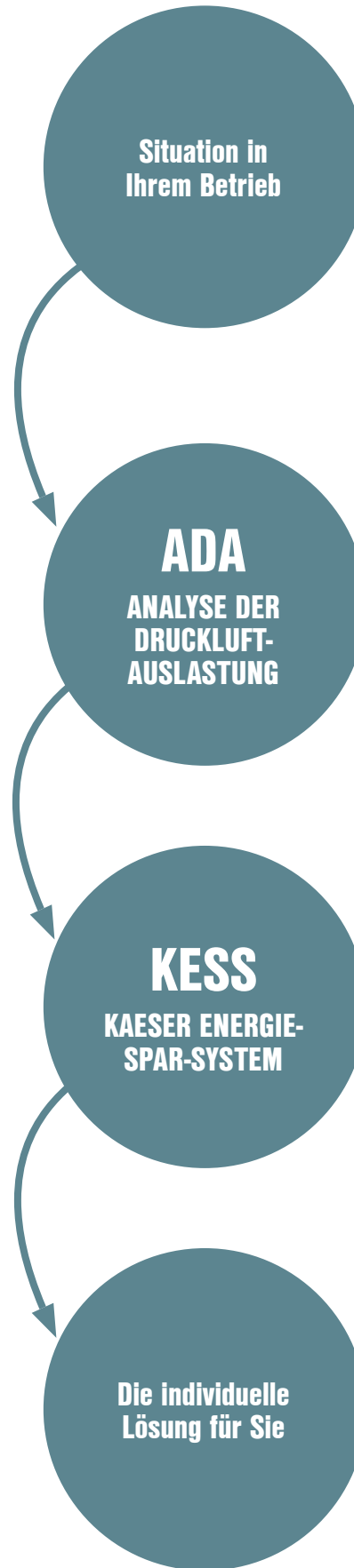
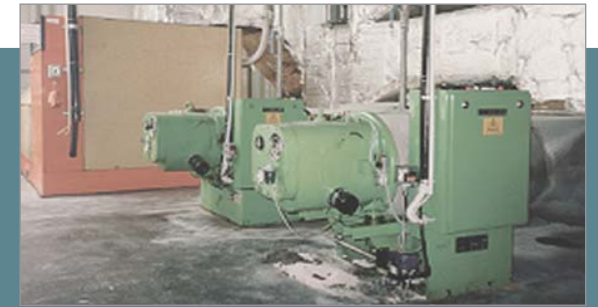


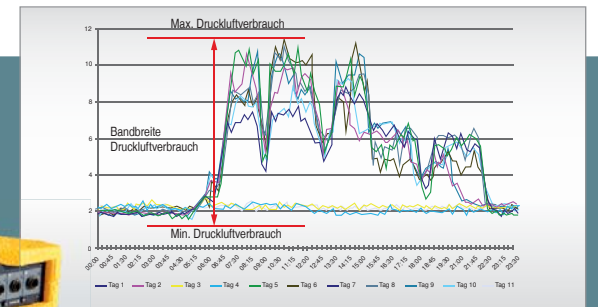
Abb.: 3-D-Regelung



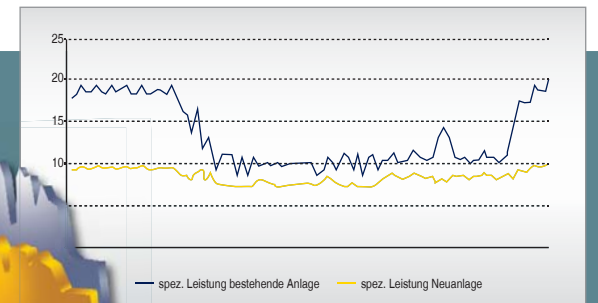
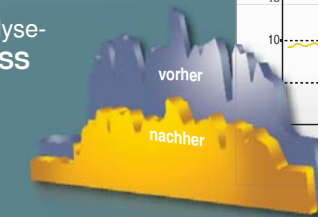
01 Weil der Druckluftbedarf von Betrieb zu Betrieb unterschiedlich ist, erstellen die KAESER-Druckluftfachleute zunächst für jeden einzelnen Anwendungsfall ein exaktes Anforderungsprofil für die individuell optimierte wirtschaftliche Druckluft-Systemlösung.



02 Am Anfang steht der Bedarf: Mit der **ANALYSE DER DRUCKLUFT-AUSLASTUNG (ADA)** stellen KAESER-Fachleute im laufenden Betrieb fest, wie die Anforderungen an die Druckluftversorgung aussehen.



03 Die von KAESER entwickelten Analyse- und Auswertungswerkzeuge ADA und KESS (**KAESER ENERGIE-SPAR-SYSTEM**) ermöglichen realistische Aussagen über die mit unterschiedlichen Konzepten zu erzielenden Energieeinsparungen.



04 Noch bevor der erste Kompressor installiert ist, kann der Anwender seine zukünftige Druckluftstation virtuell begutachten: CAD-Planung ermöglicht feinstes Abstimmen auf die jeweiligen Örtlichkeiten.



KAESER AIR SERVICE – Wir machen Service bequem

Eine der wichtigsten Forderungen an die betriebliche Druckluftversorgung lautet: höchstmögliche Verfügbarkeit. Und diese lässt sich auch bei Nutzung der besten und effizientesten Komponenten nur mit dem begleitenden bestmöglichen Service dauerhaft aufrechterhalten. Hochwertiger Service zahlt sich mit zuverlässiger Druckluft-Verfügbarkeit und hoher Produktionssicherheit aus.

Guter Service senkt Energiekosten

Energieeffizienz ist wie Zuverlässigkeit eines der wichtigsten Kriterien wirtschaftlicher Druckluftversorgung. Exakt abgestimmter Service reduziert Leckagen, sorgt für die richtige Betriebstemperatur, gewährleistet mit Original-Filtern geringstmögliche Differenzdrücke und optimiert die Anlagensteuerung. KAESER AIR SERVICE senkt Energiekosten und sichert die Druckluft-Verfügbarkeit nachhaltig.

Ausbildung und Qualifikation

KAESER AIR SERVICE – das heißt stets ganzheitliche Betreuung aller Druckluftsysteme. Alle Gewerke rund um die Drucklufttechnik liegen in den Händen hochqualifizierter Service-Mitarbeiter. Nach Basisschulung und Weiterbildungen sichern gezielte modulare Schulungskonzepte bis hin zur Servicefachkraft als befähigte Person den hohen Qualitätsstandard. Dies trägt maßgeblich zu dauerhafter Zuverlässigkeit und Energieeffizienz der betreuten Druckluftanlagen bei.



◀ KAESER-Servicefahrzeug



KAESER-Originalteile ▶

Flächendeckend – kurze Wege

Der KAESER AIR SERVICE ist überall für Sie da: Deutschlandweit stehen in acht Niederlassungen flächendeckend hochqualifizierte Servicetechniker bereit. Wartungs- und Instandsetzungsarbeiten folgen individuell auf jeden Anwendungsfall abgestimmte Service-Konzepte für optimierte Druckluft-Effizienz. Kurze Wege ermöglichen schnelle Reaktionen. So ist hohe Verfügbarkeit der Druckluft stets sichergestellt.

Alles an Bord

Dank der umfangreichen Wartungs- und Ersatzteilbestückung der KAESER-Servicefahrzeuge lassen sich die meisten Reparaturen sofort erledigen. Und für den Fall des Falles schickt das moderne Logistikzentrum des Coburger Hauptwerks die erforderlichen Teile über Nacht an Ort und Stelle. Versprochen! Auch für die in Sachen Verfügbarkeit und Kostensenkung wichtigen Arbeiten im Rahmen vorbeugender Wartung sind alle Teile schnell zur Stelle.



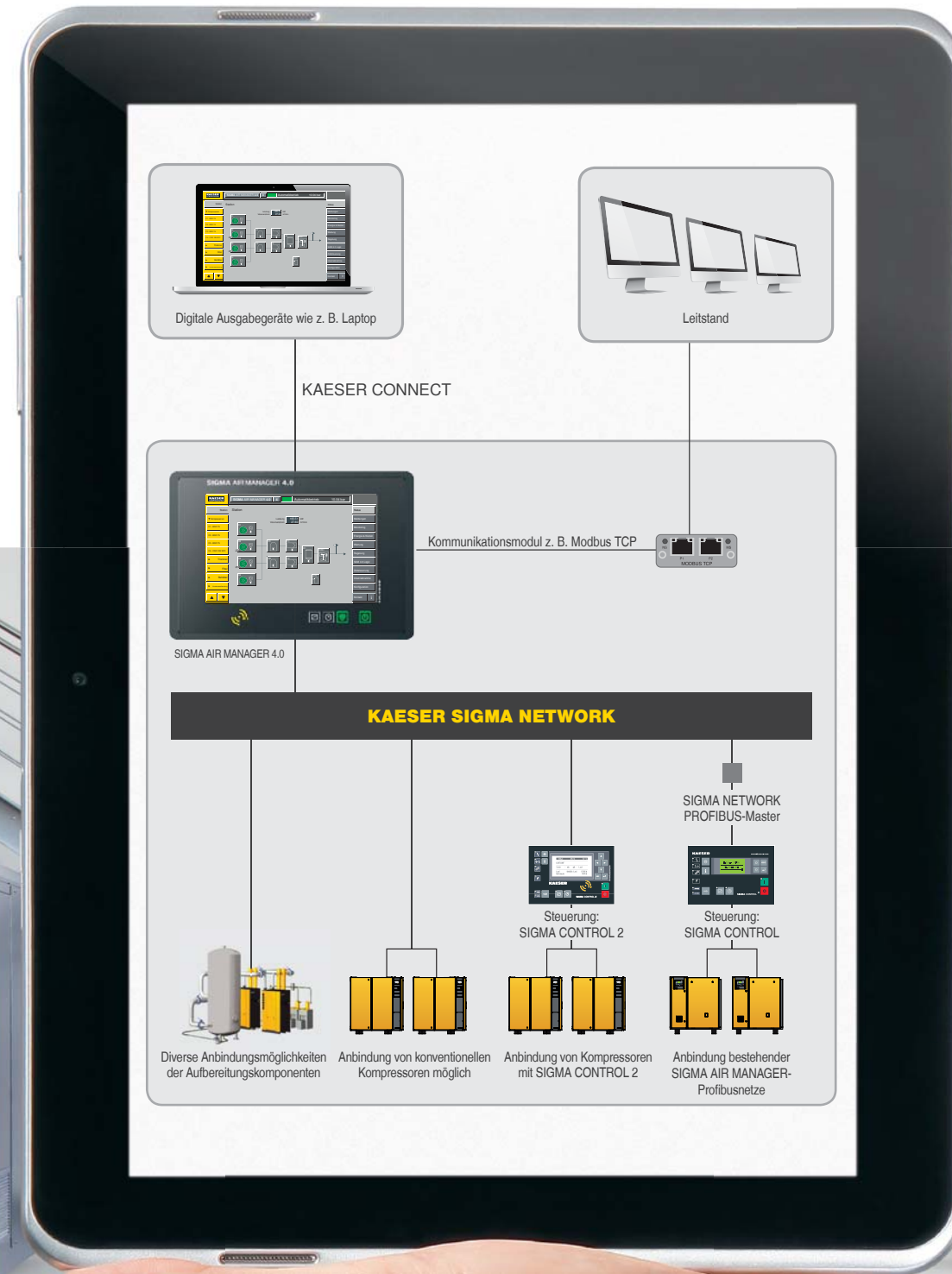
24-Stunden-Notfall-Service

Druckluft muss rund um die Uhr verfügbar sein. Deshalb stehen technische Hilfe, Teileversorgung und Servicetechniker in Notdienstbereitschaft an sieben Tagen der Woche 24 Stunden pro Tag auf Abruf bereit.

Druckluftversorgung – Wirtschaftlich und zuverlässig

Verlässlich: Druckluft von KAESER

Ob Schmuckhersteller oder Zementwerk, ob Automobilfabrik oder Chemiewerk, ob Brauerei oder Großmühle – Druckluftstationen von KAESER KOMPRESSOREN sind individuell an die jeweilige Bedarfssituation angepasst, arbeiten viele Jahre lang hocheffizient, wirtschaftlich und zuverlässig. Und für den Fall des Falles steht der KAESER AIR SERVICE bereit: schnell und zuverlässig, 24 Stunden am Tag, sieben Tage in der Woche.



Auf der ganzen Welt zu Hause

Als einer der größten Kompressorenhersteller und Druckluft-Systemanbieter ist KAESER KOMPRESSOREN weltweit präsent:

In mehr als 100 Ländern gewährleisten Niederlassungen und Partnerfirmen, dass Anwender hochmoderne, effiziente und zuverlässige Druckluftanlagen nutzen können.

Erfahrene Fachberater und Ingenieure bieten umfassende Beratung und entwickeln individuelle, energieeffiziente Lösungen für alle Einsatzgebiete der Druckluft. Das globale Computer-Netzwerk der internationalen KAESER-Firmengruppe macht das Know-how dieses Systemanbieters allen Kunden rund um den Erdball zugänglich.

Die hochqualifizierte, global vernetzte Vertriebs- und Service-Organisation sichert weltweit höchstmögliche Verfügbarkeit aller KAESER-Produkte und -Dienstleistungen.



KAESER KOMPRESSOREN SE

96410 Coburg – Postfach 2143 – GERMANY – Telefon 09561 640-0 – Fax 09561 640-130
www.kaeser.com – E-Mail: produktinfo@kaeser.com – Kostenlose Service-Nummer: 08000 523737