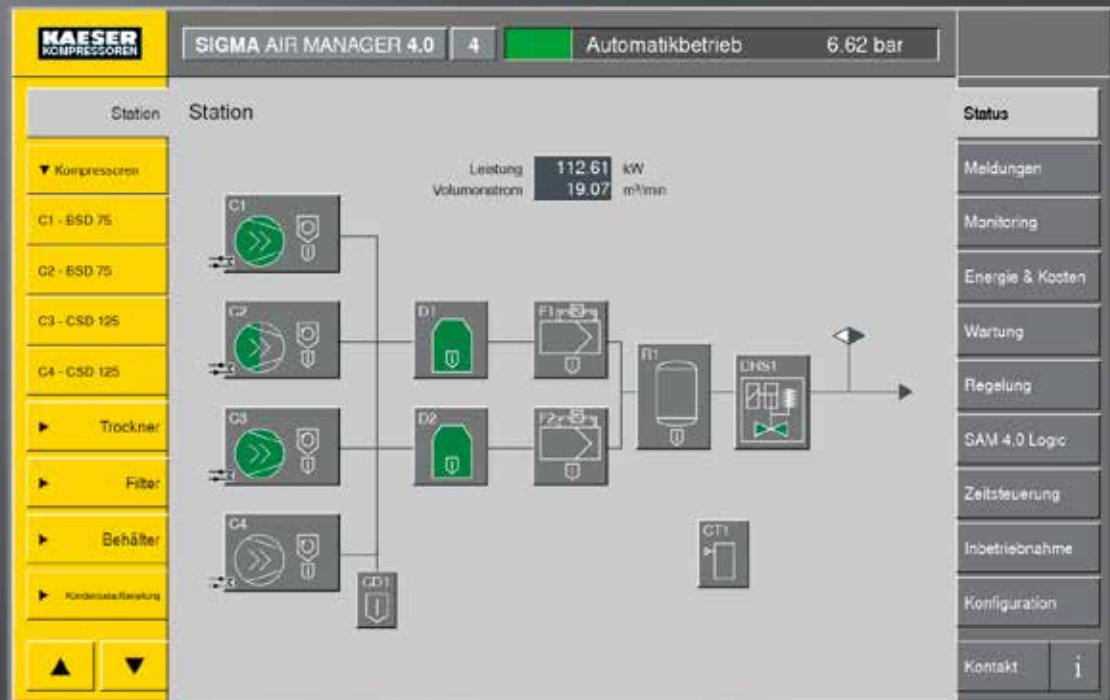


# SIGMA AIR MANAGER 4.0



SIGMA AIR MANAGER® 4.0

## Was in ihm steckt. Was für Sie drin ist.

SIGMA AIR MANAGER 4.0 ist eine übergeordnete Maschinensteuerung, die dafür sorgt, dass Ihre Kompressoren und Aufbereitungskomponenten im Zusammenspiel möglichst energieeffizient arbeiten. Ein ausgefeilter Steueralgorithmus, in den die KAESER-Ingenieure all ihr langjähriges Know-How gepackt haben, simuliert ständig im Hintergrund verschiedene Schaltvorgänge und wählt dann den jeweils energieeffizientesten aus. So stellen Sie sicher, dass Ihre Druckluft so kostengünstig wie möglich erzeugt wird. Zusätzlich können Sie den SIGMA AIR MANAGER 4.0 als Datensammler für Energiemanagement nach DIN EN ISO 50001 nutzen und an Energieeffizienzmanagementsysteme anschließen.

# Industrie 4.0

### KAESER SIGMA SMART AIR

#### Das Dienstleistungspaket für vorausschauenden Service

Einzigartige Kombination aus Fern-diagnose und Service. Das führt für Sie zu Versorgungssicherheit und Kostenersparnis.

### Live R&I-Schema

#### Alles auf einen Blick

Alle relevanten Parameter der Druckluftstation werden als Fließschema auf einem 12" Display übersichtlich dargestellt.

### RFID-Karte

#### Sicheres Einloggen

Die integrierte RFID-Schnittstelle leistet sicheren Log-In für Befugte das ganz ohne lästige Passwörter



# D by KAESER



## KAESER SIGMA NETWORK

### Alle Komponenten. Sicher vernetzt

Alle Komponenten der Druckluftstation können problemlos vernetzt und sicher ins KAESER SIGMA NETWORK integriert und dargestellt werden.

## Adaptive 3-D<sup>advanced</sup>-Regelung

### Optimale Effizienz

Steuert den Betrieb Ihrer Druckluftsysteme und errechnet vorausschauend aus vielen Optionen die effizienteste Nutzung.

## Upgrade Ihrer Druckluftstation

### Zukunftssicher – SIGMA AIR MANAGER 4.0 wächst mit

Mit einem Software-Upgrade ist Ihre Druckluftstation für die Zukunft erweiterbar. Ganz ohne Hardware-Wechsel der übergeordneten Steuerung.

## KAESER CONNECT

### Betrieb, Verbrauch & Kosten. Überall & jederzeit

Alle Betriebs- und Verbrauchsdaten sowie Kosten sind auf jedem netzwerkfähigen Gerät wie z.B. Tablet oder Smartphone abrufbar. Immer und überall.

## Energiemanagement DIN EN ISO 50001

### Ihr Energie-Report – schnell erstellt

SIGMA AIR MANAGER 4.0 ist Ihr Partner für Betriebsdatenspeicherung und liefert die Daten gemäß DIN EN ISO 50001 mit einem Knopfdruck.

gewähr-  
– und  
.

# Ihr Energiereport – im Handumdrehen erstellt



KAESER ist Ihr Experte in Sachen Energieeffizienz, denn sie gehört zu unserer Kernkompetenz. Mit dem SIGMA AIR MANAGER 4.0 bieten wir Ihnen eine Komplettlösung, die es Ihnen ermöglicht, alle relevanten, energiebezogenen Daten Ihrer Druckluftversorgung zu speichern und analysieren und dann im Handumdrehen Reports für Ihre Zertifizierung zu erstellen.

## So arbeitet der SIGMA AIR MANAGER® 4.0 für Sie:

Um Umweltbelastungen und Kosten für Ihr Unternehmen zu reduzieren, legt die DIN EN ISO 50001 Norm fest, wie Unternehmen ihre Energieeffizienz systematisch und kontinuierlich verbessern sollen und belohnt dies mit Steuererleichterungen sowie der Erstattung der EEG-Umlage. SIGMA AIR MANAGER 4.0 hilft Ihnen bei der Erstellung des Zertifizierungs-reports – effektiv und zeitsparend: Die Steuerung liefert eine sichere Betriebsdatenspeicherung Ihrer Druckluftanlage und bietet detaillierte Auswertungen und Energiebilanzen.



P-795D Technische Änderungen vorbehalten! 3/18



## KAESER KOMPRESSOREN SE

96410 Coburg – Postfach 2143 – GERMANY – Telefon 09561 640-0 – Fax 09561 640-130  
www.kaeser.com – E-Mail: produktinfo@kaeser.com – Kostenlose Service-Nummer: 08000 523737