

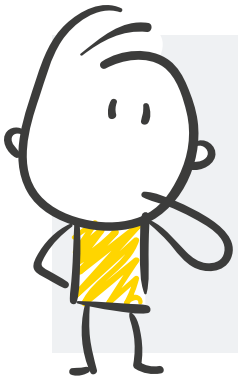


ATEX Gebläse

Ein Maximum an Sicherheit, Zuverlässigkeit & Flexibilität für Gefahrenbereiche

Die mit langjähriger Erfahrung und Fachwissen entwickelten ATEX Drehkolbengebläse sind für ein Maximum an Sicherheit, Energieeffizienz und Langlebigkeit ausgelegt. Sie sind nach höchsten Qualitätsansprüchen gefertigt, robust und vielseitig einsetzbar – einschließlich dem Betrieb in explosionsgefährdeten Bereichen der Zone 2 (Gas) und Zone 22 (Staub).

Entwickelt, getestet und zertifiziert nach **ATEX 2014/34/EU**.



Was bedeutet **ATEX**?

ATEX leitet sich aus der französischen Abkürzung für „**AT**mosphäre **EX**plosible“ ab. Die ATEX-Richtlinie ist gültig für alle elektrischen und mechanischen Geräte und Schutzsysteme, die sich in potenziell gefährlichen und explosionsgefährdeten Umgebungen befinden.



Funktionen

- (1) ATEX-Antriebsmotor
- (2) Antistatische Keilriemen
- (3) Anzeigeeinstrumente
- (4) Erdung
- (5) Sicherer und einfacher Zugang für die Inspektion und Wartung

Durch unabhängiges Prüfinstitut bestätigt, dass gemäß ATEX 2014/34/EU vom Gerät keine Funken ausgetragen werden.

Sicherheitswarnschilder, vollständige Dokumentation und Zertifizierung durch benannte Stelle überprüft.

Technische Daten

| Modell | Überdruck | | Unterdruck | | max. Motor-nenn-leistung kW | Rohr-anchluss DN |
|----------|----------------------------------|------------------------------|------------------------------------|------------------------------|--------------------------------|---------------------|
| | max. Differenz-druck mbar (ü) | max. Volumen-strom m³/min | max. Druck-differenz mbar (vac) | max. Volumen-strom m³/min | | |
| BB 69 C | 1000 | 5,9 | 500 | 5,9 | 15 | 65 |
| BB 89 C | 1000 | 8,2 | 500 | 8,3 | 15 | 65 |
| CB 111 C | 800 | 8,8 | 400 | 8,9 | 18,5 | 80 |
| CB 131 C | 1000 | 12,3 | 500 | 12,4 | 30 | 80 |
| DB 166 C | 1000 | 15,6 | 500 | 15,7 | 37 | 100 |
| DB 236 C | 1000 | 22,1 | 500 | 22,3 | 45 | 100 |
| EB 291 C | 1000 | 28,6 | 500 | 28,8 | 75 | 150 |
| EB 421 C | 1000 | 40,1 | 500 | 40,4 | 75 | 150 |
| FB 441 C | 1000 | 41,3 | 500 | 41,6 | 90 | 200 |
| FB 621 C | 1000 | 58,5 | 500 | 59,9 | 132 | 200 |
| FB 791 C | 800 | 71,3 | 500 | 71,8 | 110 | 250 |

ATEX Gebläse Ausführungen u. a.

- ✓ Ausführungen für Vakuum- und Druckbetrieb
- ✓ Schalldämmhaube optional
- ✓ Zone 2 (3G) & Zone 22 (3D)
- ✓ Konfigurierbare Sensoren, Grenzwertschalter, Messinstrumente & Heizelemente

ATEX Gebläse Optionen u. a.

- ✓ Druckanzeige (Standard)
- ✓ Druckmessumformer
- ✓ Druckschalter
- ✓ Filterwartungsanzeiger (Standard)
- ✓ Differenzdruckmessumformer
- ✓ Differenzdruckschalter
- ✓ Temperaturschalter
- ✓ Temperaturanzeige
- ✓ Stillstandsheizung
- ✓ Drehzahlsensor



KAESER KOMPRESSOREN SE

96410 Coburg – Postfach 2143 – GERMANY – Telefon 09561 640-0 – Fax 09561 640-130

www.kaeser.com – E-Mail: produktinfo@kaeser.com – Kostenlose Service-Nummer: 08000 523737