



Die etwas „ANDEREN“

# Kolbenkompressoren

**Serie i.Comp 8 und 9**

Volumenstrom von 404 bis 570 l/min, Druck bis 11 bar  
Höchste Effizienz durch neues Antriebskonzept.

**OILFREE.AIR**

# Drehzahl geregelter Kolbenkompressor

Robust, kompakt und bedarfsgerecht – der i.Comp 8 / 9 von KAESER überzeugt durch sein neuartiges Antriebskonzept. Unter der rotationsgesinterten PE-Haube verbirgt sich ein ölfreier Kolbenkompressor mit drehzahlgeregeltem Motor, der immer genau die Menge an Druckluft liefert, die tatsächlich gebraucht wird. Bei den i.Comp TOWER T Versionen sind Kompressorblock, Druckluftbehälter, Kältetrockner und die Steuerung SIGMA CONTROL 2 unter einem Gehäuse-Komplett-system anschlussfertig zusammengefasst. Deshalb sind sie ideal geeignet für Handwerksbetriebe, Industrie, Werkstätten und Labore.

## Die kompakte Kolbenkompressorstation

Der einstufige, ölfreie Kolbenkompressor liefert bis zu 570 l/min bei einem Druck bis zu 11 bar. Durch die Drehzahlregelung des Motors ist er besonders flexibel. Die kompakte Druckluftstation überzeugt durch die erstklassige Verarbeitung „Made in Germany“. Die schalldämmende Polyethylen-Haube ist robust, schlagfest und wertbeständig.

## Hohe Energieeffizienz

Der i.Comp 8 / 9 läuft in allen Lastphasen hocheffizient. Die deutlich reduzierten Schaltvorgänge entlasten die Druckluftleitung. Energieverluste werden minimiert. Zudem verfügt das kompakte Kraftpaket über eine erheblich bessere spezifische Leistung gegenüber konventionellen Kolbenkompressoren.

## Leistungsstarker Dauerläufer

Der i.Comp 8 / 9 ist wegen seiner uneingeschränkten Schalthäufigkeit ein echter Dauerläufer. Bei einer Einschaltdauer von 100 % bringen ihn selbst Umgebungstemperaturen von bis zu 45°C nicht ins Schwitzen. Der starke Lüfter und die optimierte Kühlluftführung reduzieren die Betriebstemperatur des Kompressors, sodass ein Dauerbetrieb möglich ist. Eine Temperaturüberwachung im Kompressormotor schützt sicher vor Überlastung.

## Sehr leise und sauber

Ein Kolbenkompressor in Zimmerlautstärke? Mit einem Schalldruckpegel von maximal 65,7 dB(A) ist der i.Comp 8 / 9 ausgesprochen leise. Möglich machen dies die hohe Laufruhe des Kompressors und die schallisolierende PE-Haube. Darüber hinaus beinhaltet der Kompressorblock keinerlei Öl. Die i.Comp TOWER T Versionen liefern konstant trockene Druckluft bei einem Drucktaupunkt von + 3°C. Anfallendes Kondensat wird zuverlässig abgeleitet.

## Wirtschaftlicher Betrieb

Die serienmäßige Steuerung i.Comp CONTROL (Aggregat/TOWER) sorgt für einen zuverlässigen und wirtschaftlichen Betrieb. Mit der optional erhältlichen Steuerung SIGMA CONTROL 2 (im TOWER T serienmäßig) wird der i.Comp 8 / 9 netzwerkfähig und lässt sich damit auch an die übergeordnete Steuerung SIGMA AIR MANAGER 4.0 anbinden.

## Platzsparende Aufstellung

Dank seiner kompakten Abmessungen kommt der leistungsstarke i.Comp 8 / 9 TOWER T mit einer Grundfläche von unter 1 m<sup>2</sup> aus. Die rotationsgesinterte PE-Haube ist leicht zu öffnen und macht den Service damit spielend einfach.

## Made in Germany

Jeder i.Comp arbeitet mit einem KAESER-Verdichterblock „Made in Germany“. Die Verdichterblöcke werden im KAESER Produktionszentrum für Kolbenkompressoren im Werk Coburg gefertigt, in dem auch die Gesamtanlagen montiert und geprüft werden. Hochwertige Materialien und sorgfältige Montage garantieren einen hohen Volumenstrom sowie eine lange Lebensdauer.



# Variation ist seine Stärke – für jeden Bedarf die passende Lösung



Abb. i.Comp 9 G



Abb. i.Comp 9 TOWER



Abb. i.Comp 9 TOWER T

Serie i.Comp 8 / 9

# Die all-in-one Druckluftstation

Mit dem i.Comp 8 / 9 TOWER T bietet KAESER eine effiziente Komplettlösung an, die Kolbenkompressor und Druckluftaufbereitung mit Kältetrockner und optionalen Filtern unter einem robusten Gehäuse vereint. Aufgebaut auf zwei Druckluftbehältern mit jeweils 40 l Fassungsvermögen, entsteht so eine vollendete Druckluftstation.

Das Herzstück der neuen i.Comp Familie ist das neue Antriebskonzept, das eine Vielzahl von Vorteilen mit sich bringt. Durch die Frequenzregelung liefert es genau die Leistung, um den jeweils geforderten Druckluftbedarf stufenlos zu decken. Die optimierte Anströmung und Kühlung der Zylinder sorgt für höchste Effizienz. Der

massenreduzierte Kurbeltrieb gewährleistet eine hohe Laufruhe. Der daraus resultierende minimierte Verschleiß senkt die Kosten für die Wartung erheblich. Die Reduktion auf nur noch einen Einlassfilter verringert Druckverluste und Abnutzung.


Plug and play – für die kompakte Druckluft-Komplettstation ist lediglich ein Stromanschluss und die Verbindung zum Druckluftnetz erforderlich. Weitere Installationsarbeiten sind nicht notwendig. Energieeffizienz, Wartungsfreundlichkeit, Langlebigkeit und optimale Abstimmung aller Bauteile aufeinander ermöglichen den jahrelangen zuverlässigen und wirtschaftlichen Einsatz.




Die rotationsgesinterte PE-Haube ist leicht zu öffnen und macht den Service damit spielend einfach.

# Die Summe der Möglichkeiten machen diese Kolbenkompressoren „ANDERS“

Tower T					
	Behälter	Kältetrockner	Steuerung	Kondensatableitung	Filter optional
		2 x 40 l	•	SIGMA CONTROL 2	ECO-DRAIN 31

Tower					
	Behälter	Kältetrockner	Steuerung	Kondensatableitung	Filter optional
	2 x 40 l	–	i.Comp Control (Standard)	KAESER-DRAIN	Filter mit Schwimmer
	2 x 40 l	–	SIGMA CONTROL 2 (wählbar)	ECO-DRAIN 31	Filter mit ECO-DRAIN 31

Aggregat					
	Behälter	Kältetrockner	Steuerung	Kondensatableitung	Filter
	–	–	i.Comp Control (Standard)	–	–
	–	–	SIGMA CONTROL 2 (wählbar)	–	–

• Ja    – Nein

# Perfektes Zusammenspiel

Daten Transfer



## i.Comp CONTROL

Die i.Comp CONTROL passt die Kompressordrehzahl punktgenau auf den Bedarfsdruck an. Dieser kann an der Steuerung mittels Pfeiltasten einfach und komfortabel eingestellt werden. Wartungs- und Serviceintervalle werden angezeigt. Durch die klare Symbolsprache ist die i.Comp CONTROL einfach und intuitiv bedienbar.



## SIGMA CONTROL 2

An der intelligenten Steuerung SIGMA CONTROL 2 kann der Druck exakt eingestellt werden. Über das SIGMA NETWORK ist es möglich, alle Informationen an die übergeordnete Steuerung weiterzugeben. Über den SD-Kartenschacht können Softwareupdates schnell und einfach aufgespielt werden. Das spart Servicekosten.



## SIGMA AIR MANAGER 4.0

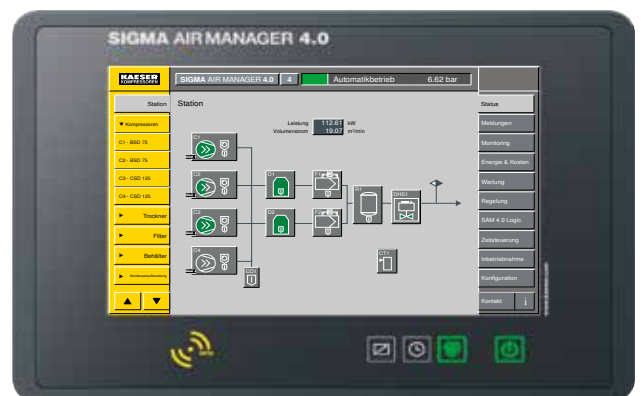
Übergeordnete Steuerungen sollten heute nicht mehr nur die Möglichkeit bieten, Kompressoren bedarfsgerecht einzusetzen.

Effizienz spielt eine immer bedeutendere Rolle.

Deshalb hat KAESER mit dem SIGMA AIR MANAGER 4.0 ein patentiertes simulationsbasiertes Optimierungsverfahren entwickelt, das durch das Beobachten des Druckluftverbrauchsverlaufs und des Anlagen- und Systemverhaltens im Zusammenspiel mit den technischen Gegebenheiten die effizientesten Schalthandlungen vorausschauend trifft.

Agieren statt reagieren. Entscheidend ist das Erreichen der geringsten Kosten für die Druckluftherzeugung durch intelligente energiesparende Schaltstrategien – nicht mehr ein enges Druckband.

SAM 4.0 kann in 30 Sprachen betrieben werden und das einfach zu bedienende 12-Zoll-Touch-Screen Farbdisplay



zeigt auf einen Blick, ob sich die Station energetisch im „grünen Bereich“ befindet. Betriebszustände, Druckverlauf, Volumenstrom und Leistung sowie Wartungs- und Störmeldungen werden angezeigt und analysiert – in Echtzeit.

Serie i.Comp 8/9

# Ihre Vorteile

## Verdichterblock

Damit die Qualität stimmt, fertigt KAESER die Kolbenkompressorblöcke selbst. Unter Verwendung von besonders hochwertigen Materialien, werden alle Bauteile mit größter Sorgfalt bearbeitet, geprüft und montiert. Das Ergebnis: ein extrem langlebiger, ölfreier Verdichterblock mit hoher Liefermenge und Wirtschaftlichkeit.

Hält ein Leben lang – Die sehr gute Anströmung und die äußerst effektive Kühlung der Zylinder sorgen für einen geringen Verschleiß und eine höhere Effizienz. Der gemeinsame Ansaugbereich der Zylinder minimiert Ansaugverluste und der massenreduzierte Kurbeltrieb gewährleistet eine hohe Laufruhe.

## Antriebsmotor

Im i.Comp 8 / 9 ist ein leistungsstarker Außenläufermotor mit integrierter Regelelektronik verbaut. Mit einem Wirkungsgrad von etwa 90 % ist dieser besonders effizient. Der Volt-Hertz-Frequenzumrichter passt die Drehzahl dem aktuellen Druckluftbedarf an.

Die Optimierung der Motor- und Kompressorleistung verringert die Belastung der mechanischen und elektronischen Komponenten, so dass der Verschleiß erheblich minimiert wird. Durch den Sanftanlauf werden Netz, Motor und mechanische Übertragungselemente vor Überlastung geschützt.



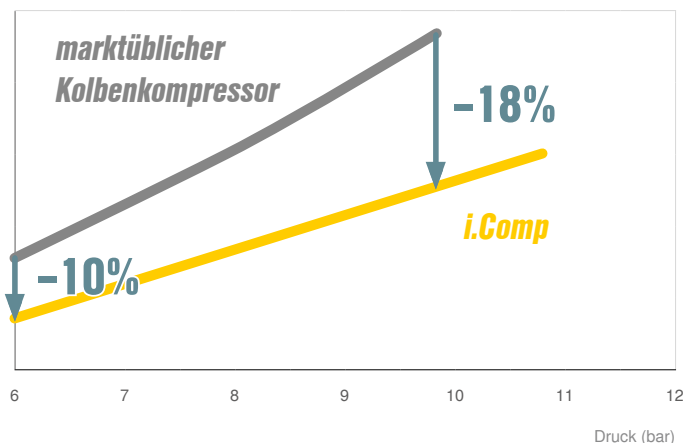
## Schalldämmung

Die schalldämmende Einhausung aus Polyethylen macht den i.Comp 8 / 9 angenehm leise. Eine ausgeklügelte Luftführung – 180° Umlenkung im Zuluftkanal und Abluftkissen – sorgt für eine wirkungsvolle Schallisolierung. Die Entkopplung von Kompressor und PE-Haube senkt zuverlässig den Geräuschpegel. Dies ermöglicht problemlos das Aufstellen direkt am Arbeitsplatz.

## Hohe Effizienz

Der einstufig, ölfreie Kolbenkompressor läuft in allen Lastphasen hocheffizient. Der wirtschaftliche Teillastbetrieb spart zusätzlich Energie. Die Reduzierung der Schaltvorgänge entlastet die Druckleitung und minimiert Druckverluste. Durch den drehzahlgeregelten Motor wird genau die Menge an Druckluft geliefert, die tatsächlich gebraucht wird. Dadurch wird der Betrieb besonders effizient. Der i.Comp 8 / 9 hat eine um bis zu 18 % niedrigere spezifische Leistung als marktübliche Kolbenkompressoren.

spezifische Leistung (kW/(l/min))





Serie i.Comp 8/9

## Service und Wartung

### Spielend einfach

Mit dem i.Comp 8 / 9 sind Service und Wartung spielend einfach. Die rotationsgesinterte PE-Haube ist so konstruiert, dass sie sich leicht öffnen und wieder schließen lässt. Dies gewährleistet jederzeit volle Zugänglichkeit zu allen Bauteilen. Das kompakte Kraftpaket kann wandseitig aufgestellt werden, da der Service von einer Seite möglich ist.

Der Wartungsaufwand des trockenlaufenden Kompressors ist gering. Ölwechsel sind nicht nötig und der Direktantrieb ist wartungsfrei. Bei den i.Comp TOWER T Versionen ist die Prüfung des Trockners über leicht zugängliche Prüfanschlüsse möglich.



## Wandaufstellung



# Ausstattung

## Gesamtanlage

Betriebsbereit, vollautomatisch, superschallgedämmt, schwingungs isoliert, doppelwandige rotationsgesinterte Polyethylen-Haube, optimale Erreichbarkeit aller Wartungsstellen nach Aufklappen der Haube.

## Kompressorblock

Einstufig, ölfreier Kolbenkompressorblock, gemeinsamer Ansaugbereich der Zylinder, massenreduzierter Kurbeltrieb, original KAESER-Kolbenkompressorblock „Made in Germany“.

## Antriebsmotor

Leistungsstarker Außenläufermotor mit integrierter Regelelektronik, Volt-Hertz-Frequenzumrichter, Sanftanlauf.

## SIGMA CONTROL 2

LED in Ampelfarben zur Anzeige des Betriebszustands, Klartext-Display, 30 Sprachen wählbar, Soft-Touch-Piktogramm-Tasten, vollautomatische Überwachung und Regelung. Serienmäßige Ethernet-Schnittstelle ohne Anbindung an Leittechnik. Steckplatz für SD-Speicherkarte zur Datenaufzeichnung und Updates, RFID-Lesegerät, Webserver.

## Kältetrockner (bei T-Ausführung)

Mit elektronisch gesteuertem Kondensatableiter ECO-DRAIN, Kältekompressor mit energiesparender, taktender Abschaltfunktion, gekoppelt an den Betriebszustand des Kompressormotors bei Stillstand, alternativ ist bauseits Durchlaufbetrieb wählbar, enthalten das klimafreundliche Kältemittel R-513A (GWP-Wert beträgt lediglich 631).

# Anwendungsbeispiele



**Brauerei**



**Labor**



**KfZ-Werkstatt**

Serie i.Comp 8/9

# Technische Daten

Modell	Nennleistung Antriebsmotor  kW	Maximaler Überdruck  bar	Drehzahl- regelbereich  U/min	Volumenstrom		Abmessungen B x T x H  mm
				bei 6 bar l/min	bei 11 bar l/min	
i.Comp 8 G	3,1	11	1000 - 2100	404	291	790 x 1150 x 1030
i.Comp 8 TOWER	3,1	11	1000 - 2100	404	291	840 x 1130 x 1380
i.Comp 8 TOWER T	3,1	11	1000 - 2100	404	291	840 x 1130 x 1380
i.Comp 9 G	4,2	11	1000 - 2100	570	409	790 x 1150 x 1030
i.Comp 9 TOWER	4,2	11	1000 - 2100	570	409	840 x 1130 x 1380
i.Comp 9 TOWER T	4,2	11	1000 - 2100	570	409	840 x 1130 x 1380

## Technische Daten für Anbaukältetrockner

Modell	Kältetrockner Leistungs- aufnahme  kW	Druck- taupunkt  °C	Kältemittel	Kältemittel Füllmenge  kg	Treibhaus- potential  GWP	CO2 - Äquivalent  t	Hermetischer Kältekreislauf
i.CT 9 / 60 Hz	0,28	+3	R-513A	0,20	631	0,13	ja

Der Kältetrockner ist mit einem Kältemittel gefüllt, das als fluoriertes Treibhausgas eingestuft wird.

# Abmessungen

gültig für i.Comp 8/9 G

gültig für i.Comp 8/9 TOWER , i.Comp 8/9 TOWER T



# Auf der ganzen Welt zu Hause

Als einer der größten Kompressorenhersteller, Gebläse- und Druckluft-Systemanbieter ist KAESER KOMPRESSOREN weltweit präsent:

In über 140 Ländern gewährleisten Niederlassungen und Partnerfirmen, dass Anwender hochmoderne, effiziente und zuverlässige Druckluftanlagen und Gebläse nutzen können.

Erfahrene Fachberater und Ingenieure bieten umfassende Beratung und entwickeln individuelle, energieeffiziente Lösungen für alle Einsatzgebiete der Druckluft und Gebläse. Das globale Computer-Netzwerk der internationalen KAESER-Firmengruppe macht das Know-how dieses Systemanbieters allen Kunden rund um den Erdball zugänglich.

Die hochqualifizierte, global vernetzte Vertriebs- und Service-Organisation sichert weltweit nicht nur optimale Effizienz, sondern auch höchste Verfügbarkeit aller KAESER Produkte und -Dienstleistungen.



## KAESER KOMPRESSOREN SE

96410 Coburg – Postfach 2143 – GERMANY – Telefon 09561 640-0 – Fax 09561 640-130  
www.kaeser.com – E-Mail: produktinfo@kaeser.com – Kostenlose Service-Nummer: 08000 523737